



LA LIGNE AÉROPORT
AVANCE

La Ligne Aéroport utilisera les infrastructures du tramway T2 pour relier l'aéroport en moins de 6 minutes.

Elle offrira une correspondance, à la Ligne C et au tramway T1, à la future station Blagnac, située entre celles de Servanty Airbus et Ancely.

En 2028, la Ligne C combinée à la Ligne Aéroport permettra de se rendre à l'aéroport Toulouse Blagnac depuis le centre-ville (gare Matabiau) en seulement 22 minutes.



La Ligne C en quelques chiffres

5

Stations en correspondance avec les lignes A, B et le tram.

Près de...
200 000



voyageurs prévus chaque jour !

90 000



Voitures évitées chaque jour !

21
Stations

4

Aériennes



17

Souterraines

4

Parkings relais



5

Gares SNCF desservies (Colomiers, La Vache, Matabiau, Montaudran et Labège).



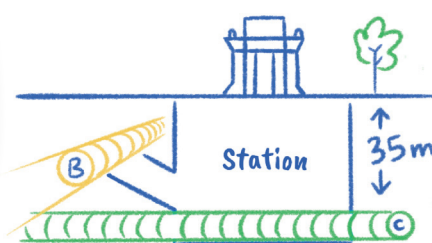
Desserte des emplois

La ligne C desservira plus de 220 000 emplois et les grands pôles économiques : zone aéronautique, Grand Matabiau Quai d'Oc, Aérospace Valley et Labège Enova.



Nouvelles rames, nouveau design

Des rames plus larges, plus confortables et des rames "BOA", dans lesquelles il n'y a pas de séparation physique entre les voitures, ce qui donne l'apparence intérieure d'un long serpent.



François Verdier

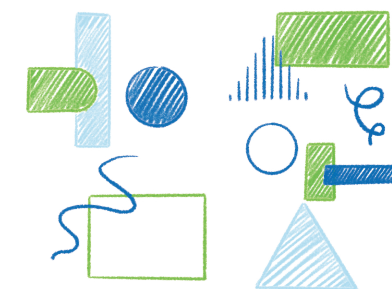
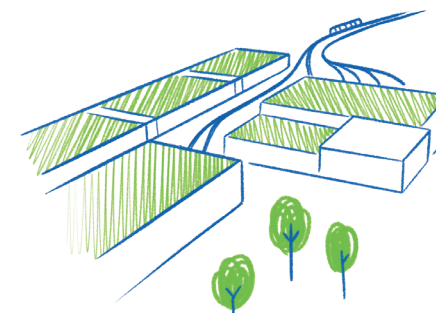
La nouvelle station sera la plus profonde du réseau, avec une correspondance directe vers la Ligne B.

Les tunneliers

5 tunneliers creuseront simultanément avec une vitesse d'avancement de près de 250 mètres par mois.

Le garage atelier Daturas

Ce nouveau garage atelier permettra de stationner et d'entretenir les rames de métro.



Un espace artistique

Depuis 1993, Tisséo valorise l'espace public avec des œuvres d'art contemporain. Aujourd'hui, 48 œuvres d'art sont exposées dans le métro et sur le parcours du tramway. Tisséo projette d'installer 22 œuvres le long de la ligne C et de la Connexion Ligne B.

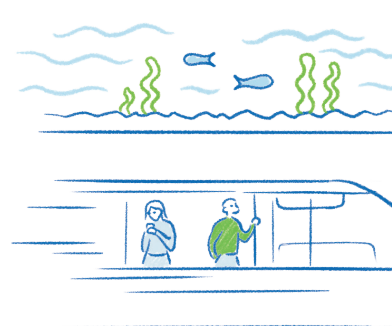


100% accessible

Dès 1993, la première ligne de métro était 100% accessible, grâce aux ascenseurs sur chaque quai. Comme les deux premières lignes du métro toulousain, la ligne C sera 100% accessible. Depuis 2008, Tisséo a créé la CARUT (Commission d'Accessibilité du Réseau Urbain Tisséo), instance de concertation avec les associations représentatives des personnes en situation de handicap, pour concevoir les améliorations et rendre le voyageur toujours plus autonome dans ses déplacements.



LA LIGNE B
VA PLUS LOIN



Passage sous la Garonne

Un métro insubmersible qui nous fait voyager 20 000 lieues sous Toulouse. Sans le savoir, nous passerons 4 fois sous le Canal du Midi, 1 fois sous le canal latéral et 1 fois sous la Garonne.

La ligne C vue sur le long terme

2020

Le projet est déclaré d'utilité publique.



Mars
2022

Avis favorable de la commission d'enquête à la demande d'autorisation environnementale.



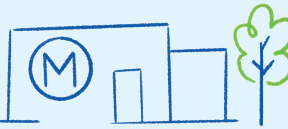
Décembre
2022

Lancement des premiers travaux.



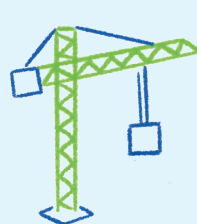
Mai - juin
2023

Ouverture des Maisons du Métro, lieux d'accueil et d'information du public.



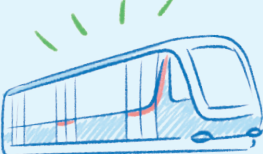
Juin
2023

Début des travaux de gros œuvre, creusement et construction des stations.



2024

Démarrage de la fabrication des rames de métro.



Fin
2024

Arrivée des tunneliers.



Fin
2026

Mise en service de la Ligne Aéroport.



LA LIGNE B
VA PLUS LOIN

2027

Mise en service de la Connexion Ligne B



Fin
2028

Mise en service de la Ligne C !

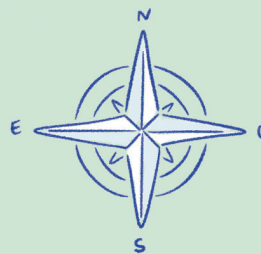


La Ligne B actuelle sera prolongée de 2 stations et offrira une correspondance directe à la Ligne C à la station « Labège Madron ».

L'essentiel du tracé de 2,7 km sera aérien ; seul le raccordement à la station Ramonville sera en souterrain (environ 500 mètres de tunnel) notamment pour passer sous le Canal du Midi et l'avenue Latécoère. La majeure partie du parcours s'effectuera sur viaduc et franchira l'autoroute, l'Hers, la RD916 et le lac de l'INPT.

Le temps de parcours de Ramonville à Labège Madron est estimé entre 3 et 3'30 minutes.





- Méto Ligne C**
- Méto Ligne A
- Méto Ligne B
- Connexion Ligne B
- Tram Ligne Aéroport
- Tram T1
- Téléo

